



UNIMORE
UNIVERSITÀ DEGLI STUDI DI
MODENA E REGGIO EMILIA

Dipartimento di Economia Marco Biagi

Come ci si laurea nelle lauree magistrali (D.M. 270/04)



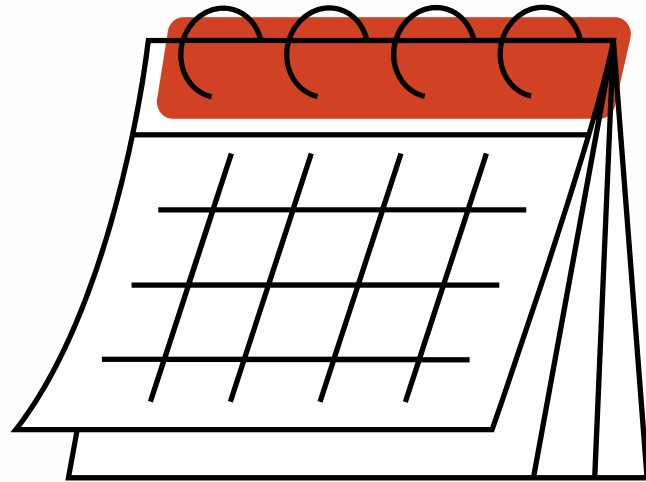


UNIMORE
UNIVERSITÀ DEGLI STUDI DI
MODENA E REGGIO EMILIA

Dipartimento di Economia Marco Biagi



Quali sono le sedute previste per
l'anno accademico 2025/2026?



UNIMORE
UNIVERSITÀ DEGLI STUDI DI
MODENA E REGGIO EMILIA

Dipartimento di Economia Marco Biagi

Luglio 2026	Ottobre 2026	Dicembre 2026	Aprile 2027
<ul style="list-style-type: none">• Mercoledì 29	Giovedì 15	<ul style="list-style-type: none">• Martedì 15	<ul style="list-style-type: none">• Mercoledì 14



UNIMORE
UNIVERSITÀ DEGLI STUDI DI
MODENA E REGGIO EMILIA

Dipartimento di Economia Marco Biagi



Come funziona l'assegnazione
della tesi?



- La domanda può essere presentata al raggiungimento della soglia dei crediti necessari;



- L'assegnazione del relatore è a cura dei docenti;



- Ciascun corso di laurea magistrale ha le proprie modalità di assegnazione tesi previste, illustrate nella rispettiva pagina web.



UNIMORE
UNIVERSITÀ DEGLI STUDI DI
MODENA E REGGIO EMILIA

Dipartimento di Economia Marco Biagi



Quali sono le scadenze per
presentare e completare la
domanda di conseguimento
titolo?



entro un mese prima	entro 21 giorni prima	entro 12 giorni prima
Compilazione domanda online	Completamento domanda in esse3	Deposito elaborato finale



Per iniziare la procedura: su Esse3, “Area Studente” □ “Conseguimento titolo”

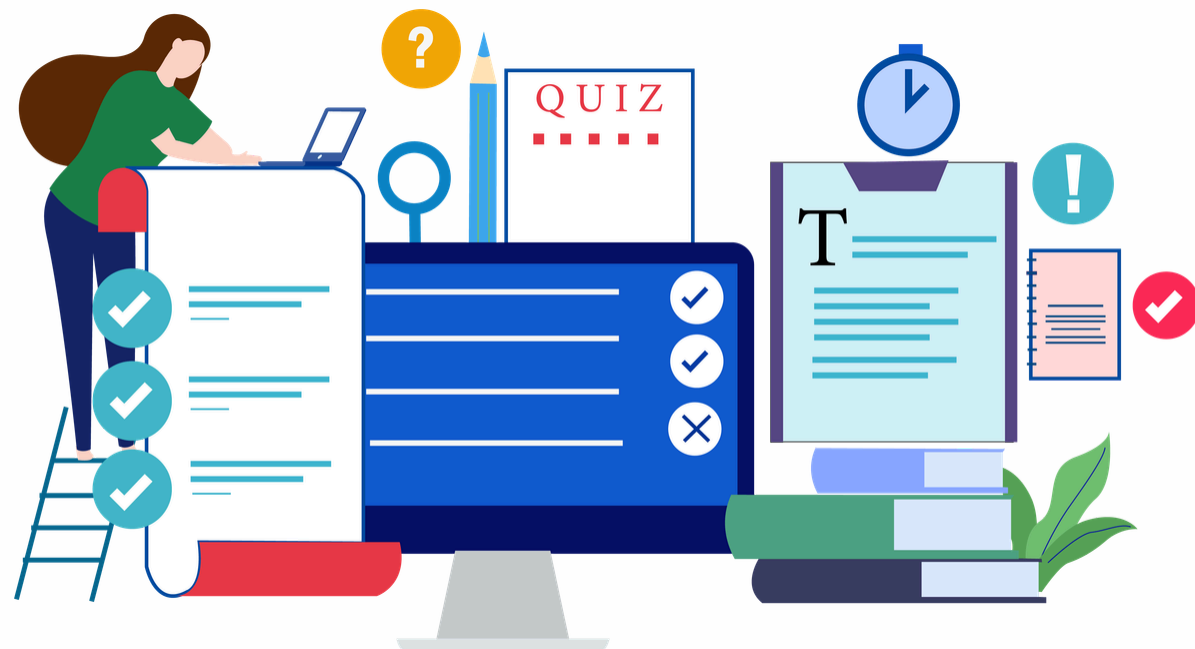


UNIMORE
UNIVERSITÀ DEGLI STUDI DI
MODENA E REGGIO EMILIA

Dipartimento di Economia Marco Biagi



Entro quando devo completare i
miei esami?



Entro i 21 giorni prima della sessione di laurea devono essere sostenuti tutti gli esami previsti dal piano degli studi.



La verbalizzazione potrà essere successiva.



UNIMORE
UNIVERSITÀ DEGLI STUDI DI
MODENA E REGGIO EMILIA

Dipartimento di Economia Marco Biagi



Come avverrà la proclamazione?



- In presenza;



- Discussione della tesi;



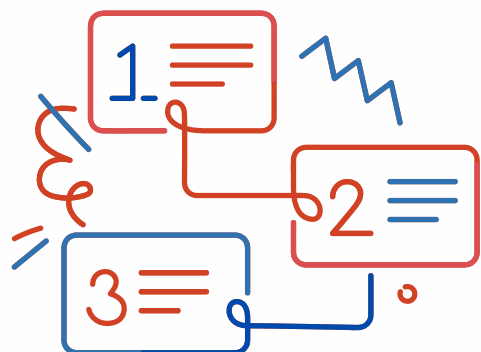
- Massimo 8 invitati, con un elenco stampato con chiara indicazione di tutti i cognomi e nomi.



UNIMORE
UNIVERSITÀ DEGLI STUDI DI
MODENA E REGGIO EMILIA

Dipartimento di Economia Marco Biagi

A chi posso rivolgermi in caso di
dubbi?



- Per le procedure □ segrstud.economia@unimore.it (Segreteria studenti)
- Per la proclamazione □ sonia.romanazzi@unimore.it (Segreteria didattica)

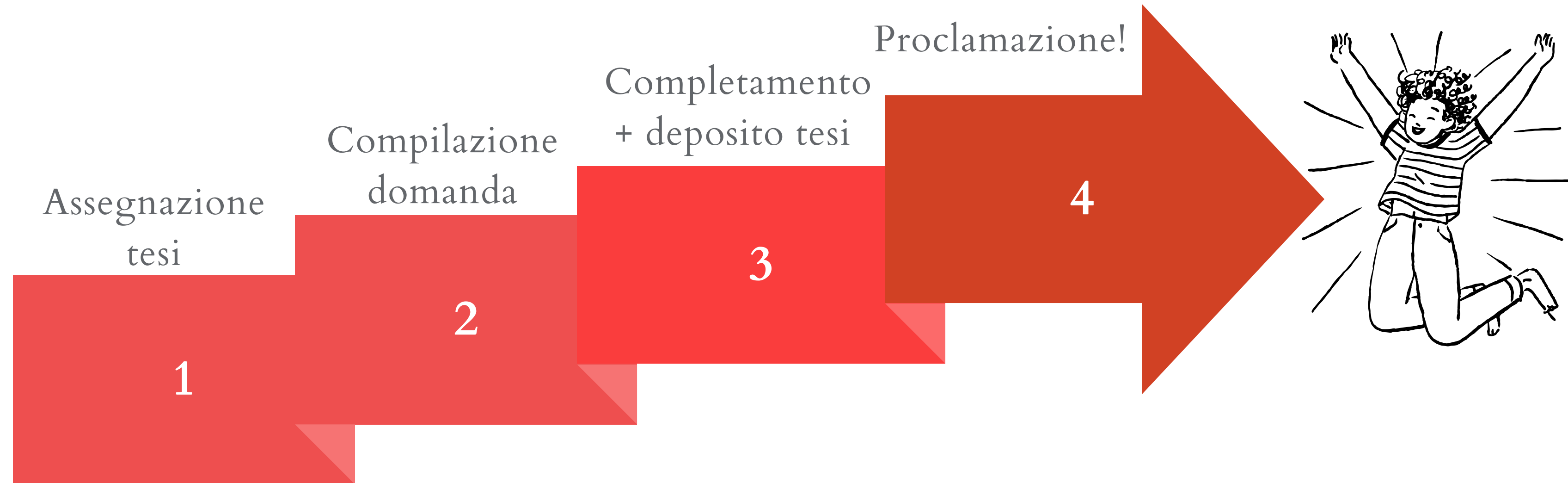


BREVE RIPASSO



UNIMORE
UNIVERSITÀ DEGLI STUDI DI
MODENA E REGGIO EMILIA

Dipartimento di Economia Marco Biagi



step 1 chiedere info a:

Docenti referenti

step 2, 3 chiedere info a:

Segreteria studenti
segrstud.economia@unimore.it

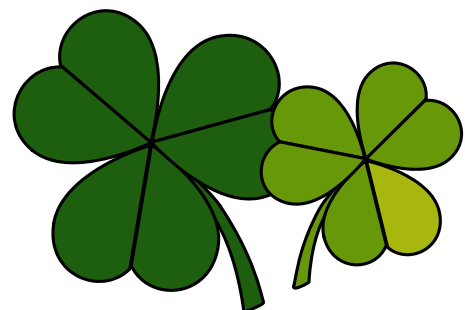
step 4 chiedere info a:

Segreteria didattica
sonia.romanazzi@unimore.it



LINK UTILI

- <https://www.economia.unimore.it/it/didattica/organizzazione-didattica/sedute-di-laurea>
- <https://www.economia.unimore.it/it/didattica/organizzazione-didattica/sedute-di-laurea/come-ci-si-laurea-nelle-lauree-magistrali-dm>
- <https://www.unimore.it/it/servizi/guide-alle-procedure-line>
- <https://www.sba.unimore.it/site/home/ricerca-e-didattica/unimoretesi.html>



BUONA FORTUNA!